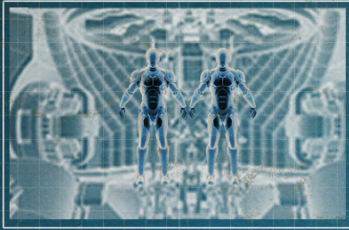


ИНФОРМАЦИОННОЕ ЯДРО

Классификация: Mark-4
 Операционная система: Red Eye 9
 Вес: 6 912 тонн
 Энергетическое ядро: Stun Core 88

84M (275 FT)

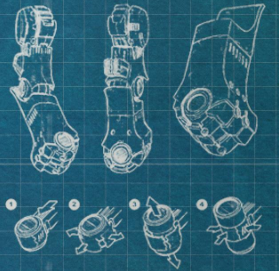


**АТМОСАН//
 ПУ ВНУТРЕННЕЕ
 УСТРОЙСТВО ДВУСТОРОННЕЕ
 ПИЛОТСКОЕ СНАРЯЖЕНИЕ**

845341684684
 84654549874531354
 8845368468183168463
 548889788468791351
 837648876
 813691848563284
 45139561136984353548414
 65488875136945484313
 493354687834



**MGS112/ПЕРЕРАБОТКА
 ЭНЕРГЕТИЧЕСКИХ КЛЕТОК**
 Ранцевое хранилище энергии
 обеспечивает долгосрочное
 развертывание в движении



Z14 КУЛАКИ ТЕСЛА В
 каждом кулаке содержится клетка
 Теслы, которая позволяет
 осуществить одновременное
 развертывание дугообразного
 электрического импульса мощностью
 до 415 киловольт в структуре кайдзю

87854884654684
 46848843512338
 4651
 5445413518
 8465135848
 35189130323156
 35184130115646351
 31351351035884351
 354413515

8543513844318844
 4344884444
 484445488
 465188454
 8484448446
 161624
 16848848484
 3168461351



209Z КОЛЮЧИЕ ШИПЫ
 Колючие шипы взрывного типа,
 размещенные в земле, служат
 опорой для механизма, который
 располагается в одной точке во
 время несения караула

1.8M (6 FT)



Финансирование: российское отделение Тихоокеанских защитных войск
 Собственность Тихоокеанских защитных войск

Дата запуска: 4 июля 2018 года
 Назначение Тихоокеанских защитных войск: Владивосток, Россия
 K67-51432-558801

COYOTE TANGO

主要データ

名称: コヨーテ・タンゴ
タイプ: マーク1
OS: ノーチラス-4 シルカ・シンク
体重: 7450トン
エナジー・コア: Iso-トル式衝突室(アナログ)

8.2メートル
(26.9フィート)



ARM77MOR//
モーター・キャノンズ



CP194//v
操縦ポッド断面図



YFAS//滑液コンデンサ

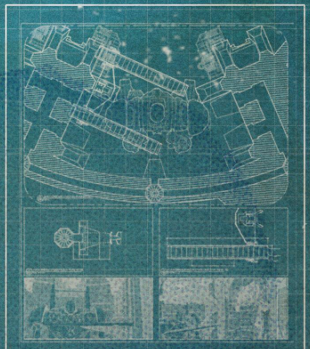


XW128K//エナジー・シリンダー

V45T4R/イカルス脱出用ハッチ
左脳にある緊急コマンド「マトリックス」
で起動する救命艇を配備した脱出口

AM1109/アルコサーマルス排出口
核エネルギーから放出された放射性副
生成物の排出口

CR133/ビボット・コア
多面胴体関節



シャッタードーム 港湾業務



203982 usガラス・スリッパ
スリッパ防止耐久性鋼鉄ガラス合成物
(0128/SW)

1.8メートル (6フィート)



PPDC JAPAN 基金
所有権はPPDCに帰属する

起動日 2015年12月30日
PPDC 配属先: 日本 東京シャッタードーム

036-8114-5158

核心資料:

名號: CRIMSON TYPHOON

機型: MARK - 4

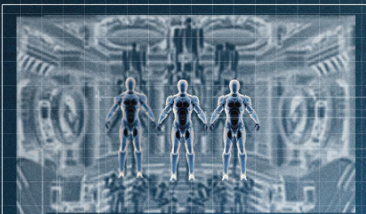
操作系統: TRI-SUN HORIZON 閘道器

重量: 6,122 噸

能量核心: MIDNIGHT ORB 9

89米 (291尺)

65468153843848
143848383845...189481313516
87313548648343
1451
843515135189443485...4284
35434874328564



三連體控制艙內部
11X//三連體操控裝置

546545132135151533515
151513131341351
3513131351
531534
43543
45343
54353
434
35438438
4384837343438468
134834
3843848384
3543848384
38434387387387

8765448494444884151554225454
24648785794246
2446475454567627-6
342757871745
24666

28-GO//可作觀景窗的駕駛艙頭部
液體軟件系統提供低電路痕跡,
可容納三人及具望遠鏡功能的指揮艙

34R0111/STERNO活塞
指揮艙底部的互抵式組件,
大大增加頸部連接的靈活性

OSIH 阿基里斯吸震器
足踝附有磁力流變學阻尼器

電漿砲

多層CELL-TIP及ANTEVERSE
(未知世界)加密的攜帶器讓多瓣形的
槍炮可以有生物辨識發射功能,
瞄準怪獸KAIJU的骨骼發射

1.8米
(6尺)



CRIMSON TYPHOON
貳拾參

面世日期: 2018年8月22日

PPDC任務: 中國 - 香港戰場

K34 - 759183 - 191

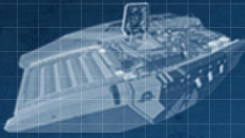


00117895554





STRIKER EUREKA



CONN-POD INTERIOR
32X//DUAL-PILOT RIG

DATA CORE

DESIGNATION: STRIKER EUREKA
CLASSIFICATION: MARK-5
OS: ARBITER 12 TAC-CONN
WEIGHT: 6,650 TONS
ENERGY CORE: X16 SUPERCCELL CHAMBER

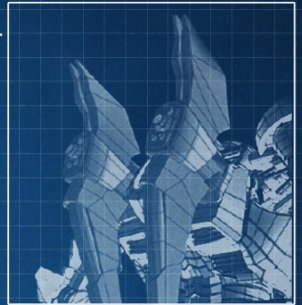
104M (312 FT)

176849283240
293749347593
93203

387863293489
3674837428464
74637643762
3974676
948573280

YY//ESCAPE HATCH
LAUNCHPOD

69784184641516
494489494
16516944435468
443848463
10384928544
138465165454



T-16 "ANGEL" WINGS
SCAPULA MOUNTED FIN
TOWERS MAINTAIN AERODYNAMIC
BALANCE DURING THE TURBULENCE
OF BURST COMBAT

90RE21// AMBER PLATINUM
VISOR SHIELD
ADVANCED PHOTOCHROMIC
DISPLAY OFFERING FOUR PLANES
OF SITUATIONAL AWARENESS

WMB2x90//
ANTI-KAIJU MISSILE
CHEST LAUNCHER

1548384810
3518355732
13644
384361034
394463046
39498



ASSAULT MOUNT 3.25
"STING-BLADES"
RETRACTABLE BLADE GAUNTLETS LACED WITH CARBON
NANOTUBES THAT CHANNEL THERMAL ENERGY

843169641351566
135684355101676416
53623534462516846845
50354532946
31

35458438435155488
49049439163
843510594843
543438415443545



4.211 "BRASS KNUCKLES"
HIGHLY TEMPERATURE RESISTANT
BRASS AND STEEL COMPOUND (8.11G)
CAST AROUND JOINTS OF EACH
FINGER EXTENSION, ADDING GREATLY
TO THE IMPACT POTENTIAL OF EACH
PUNCH



FOOT PLATFORM
COMPONENT HA/1

1354391
3741254545451
1843344454
3846841351354584
32945

3
5484181934434

3515243443
1384348
434151
5311
38413

14824834434
38434343843
33843448

1.8M (6 FT)



FUNDED BY THE OCEANIA DIVISION OF PAN PACIFIC DEFENSE
PROPERTY OF PAN PACIFIC DEFENSE CORPS

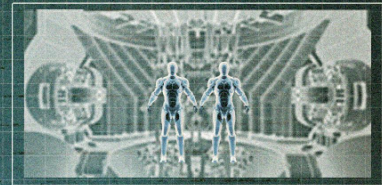
LAUNCH DATE: NOV 2ND 2019
PPDC ASSIGNMENT: SYDNEY SHATTERDOME, AUSTRALIA
C86-31018--61666



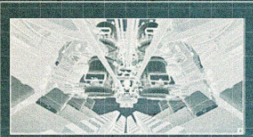
GIPSY DANGER

88M
(288FT)

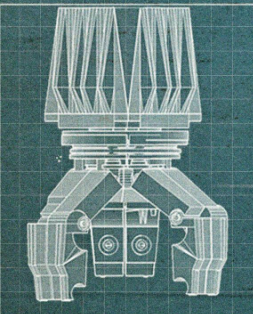
573545468484
87684684687867684
84868678676846
8486868468777873
45488488783784
8486848343
42487



CONN-POD INTERIOR SRB//
BILATERAL PILOT RIG

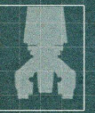


REACTOR CORE INTERNALS

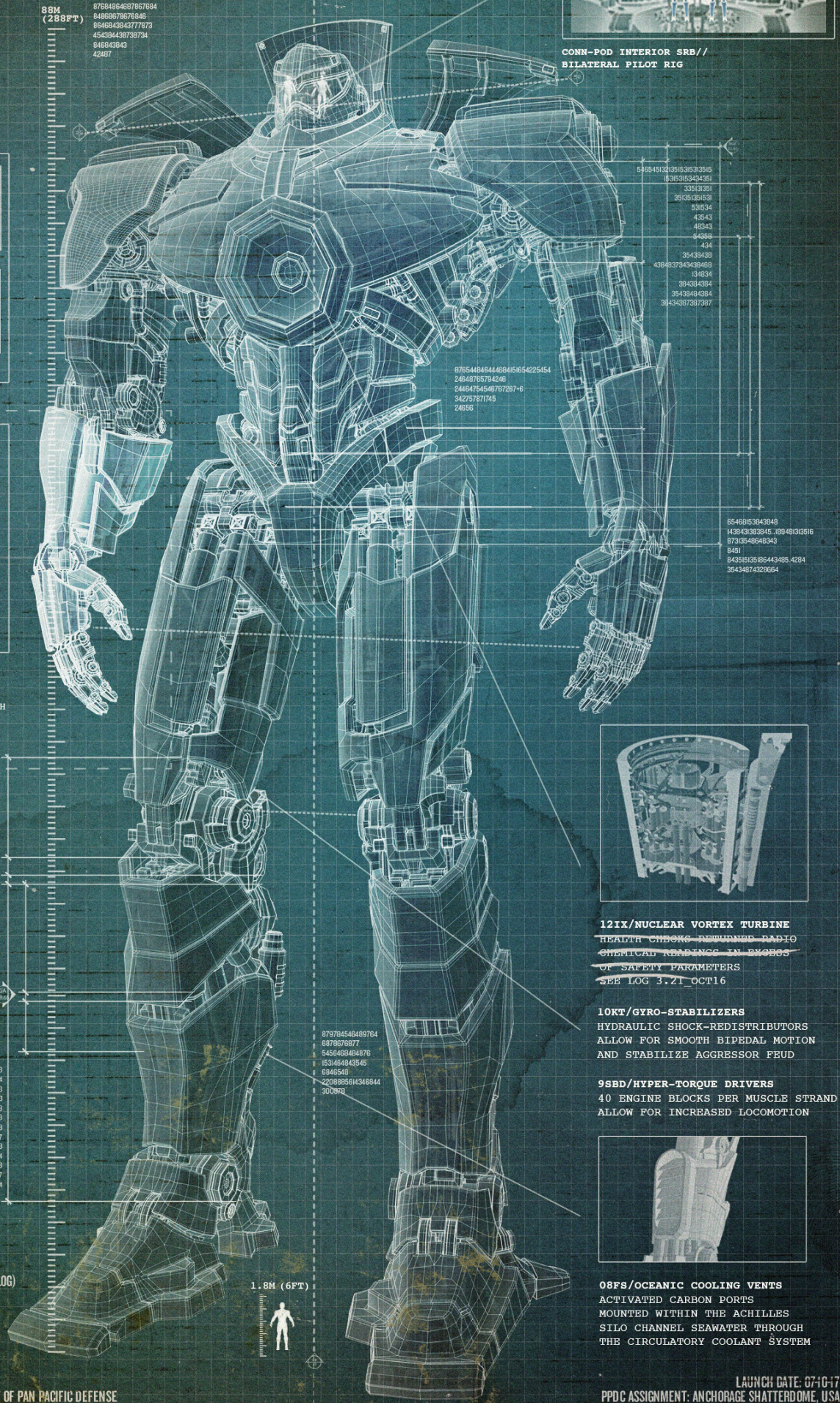


I-19 PLASMACASTER

PARTICLE DISPERSAL CANNON
FIRES PLASMA VIA CHARGED ION
CARRIER RAIL. CAPABLE OF BOTH
WOUNDING AND CAUTERIZING
KAIJU ANATOMY, SEALING OFF
TOXIC BLEEDS



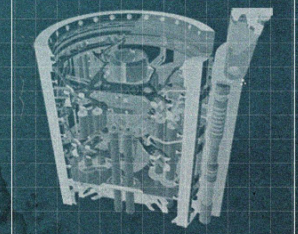
651351684131513151
3135135451351515313
51351513513
51351513531
53135
5443453513135313
5135135151354684
31535151351358



67654484644684151654225454
24648765784246
344617545487872876
342767871745
24566

546546132135153513515
15315135342456
351351353
351351351353
53534
43543
45343
4568
434
35438438
4384837843438468
154834
88438384
35438484884
344348787387

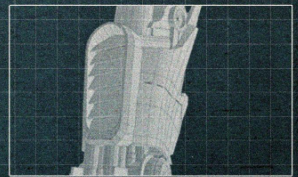
5546853843848
1438135384613948103516
8733548846343
8451
843515135864434854284
3543487432864



12IX/NUCLEAR VORTEX TURBINE
HEALTH CHECKS RETURNED RADIO
CHEMICAL READINGS IN EXCESS
OF SAFETY PARAMETERS
SEE LOG 3.21 OCT16

10KT/GYRO-STABILIZERS
HYDRAULIC SHOCK-REDISTRIBUTORS
ALLOW FOR SMOOTH BIPEDAL MOTION
AND STABILIZE AGGRESSOR FEUD

98BD/HYPER-TORQUE DRIVERS
40 ENGINE BLOCKS PER MUSCLE STRAND
ALLOW FOR INCREASED LOCOMOTION



08FS/OCEANIC COOLING VENTS
ACTIVATED CARBON PORTS
MOUNTED WITHIN THE ACHILLES
SILO CHANNEL SEAWATER THROUGH
THE CIRCULATORY COOLANT SYSTEM

6543546844348484345413438438
45343843843848783434
846843543843848
34384543843
8438438478
34513849438737688643351688738
43543438168
486764135151187
34183
4538422088835168703438438434
834684948488
453488737

879784548489764
6878787877
5456468484876
153484843545
6848548
2208885814346844
30088

DATA CORE

DESIGNATION: GIPSY DANGER
CLASSIFICATION: MARK-3
OS: BLUE SPARK 4.1
WEIGHT: 7,080 TONS
ENERGY CORE: NUCLEAR VORTEX TURBINE (ANALOG)

1.8M (6FT)



FUNDED BY THE US DEPARTMENT OF PAN PACIFIC DEFENSE
PROPERTY OF PAN PACIFIC DEFENSE CORPS

LAUNCH DATE: 07-10-17
PPDC ASSIGNMENT: ANCHORAGE SHATTERDOME, USA
L88-51432-008